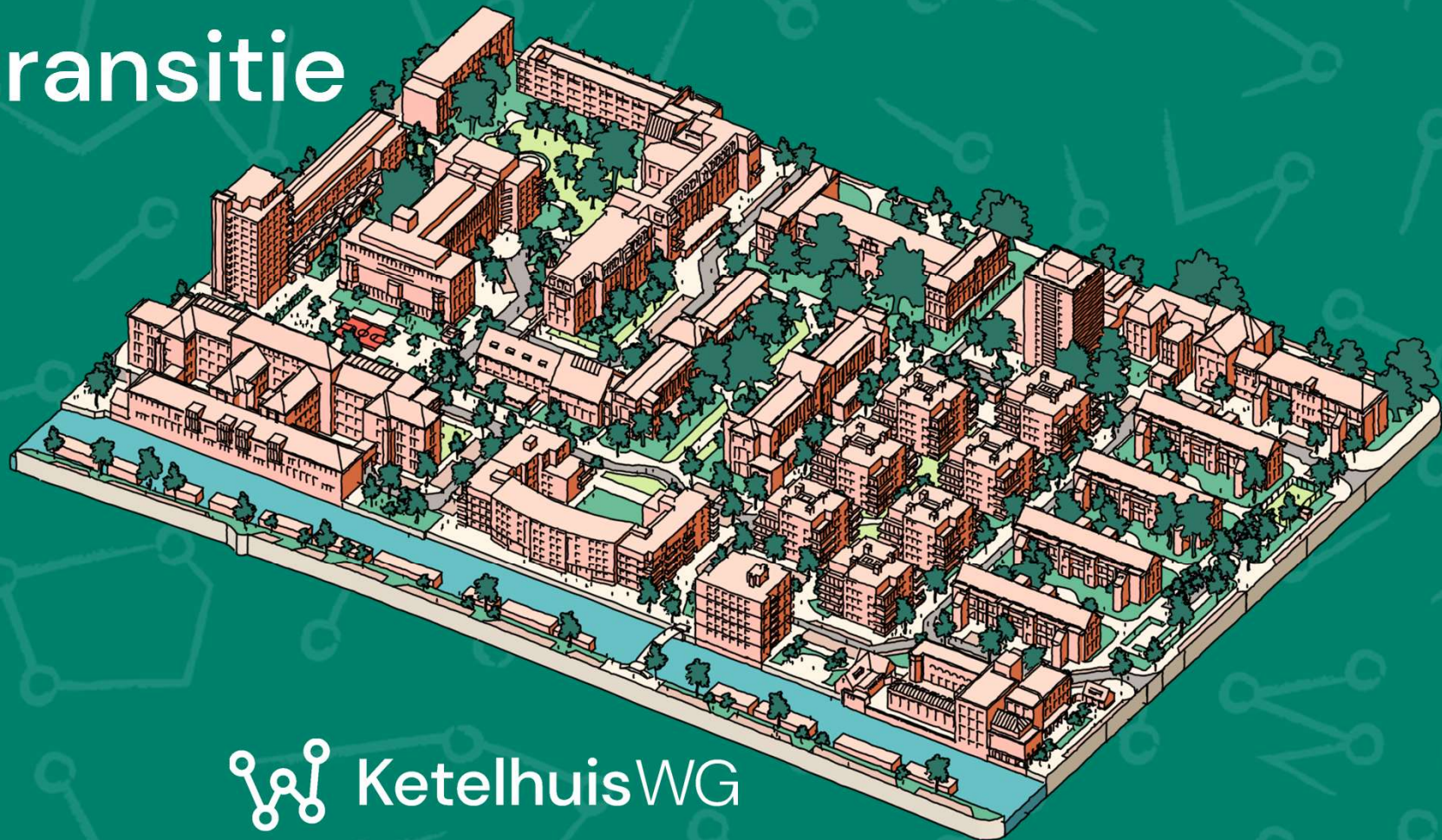


# Buurtbijeenkomst Energietransitie

20 april 2022



 KetelhuisWG

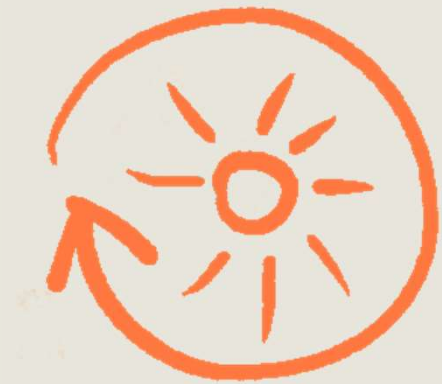






# Uitgangspunten

Waarom doet KetelhuisWG dit en wat hebben buurtbewoners eraan?



Duurzaam



Betaalbaar



Lokaal



In eigen beheer

## 5 Werklijnen



Draagvlak en communicatie



Gebouwen en woningen



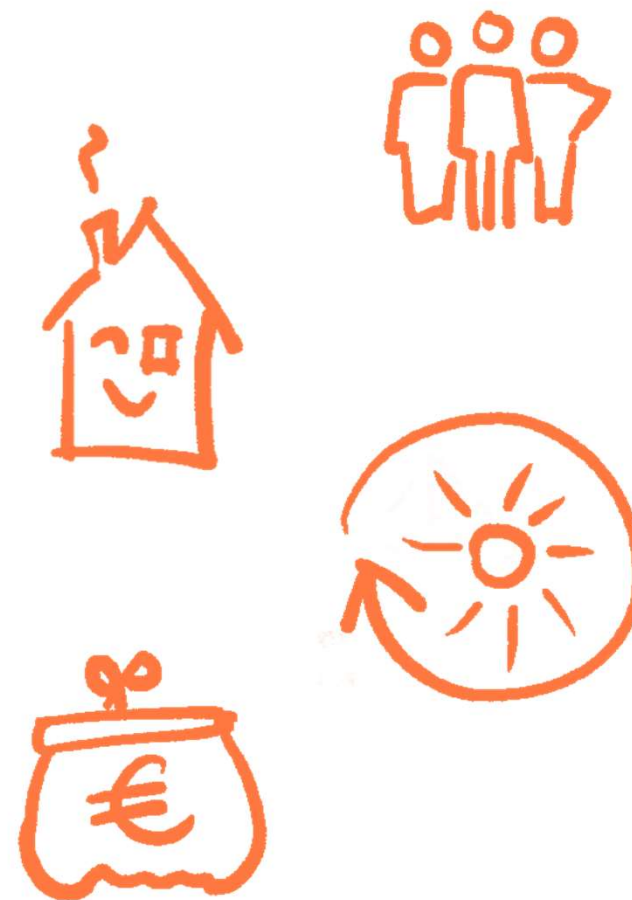
Technische systemen



Begroting en financiering



Organisatie en contracten



# —○ Draagvlak en communicatie – ledenwerving

Haalbaarheidsfase  
met plan van  
aanpak



# Wat is er bereikt?

- Rond de 350 leden
- Gebouwcontactpersonen en vrijwilligers
- Diverse media
  - 'Waar krijg jij energie van?'
  - Vernieuwde website
  - Buurtkranten
  - Digitale nieuwsbrieven
  - Social media
- Samenwerking met Stadgenoot en Huurgenoot



  
**Waar krijg  
jij energie  
van?**



# —○ Draagvlak en communicatie – klantenwerving

Van ontwerp naar realisatie



## ○ Draagvlak en communicatie 2022

- Individuele gesprekken over startcontract voor levering
- Themasesies over geld, werken in woningen en publieke ruimte, milieueffecten enzovoort
- Samenwerking met Stadgenoot en Waternet
- Kranten, nieuwsbrieven, ToekomsthuisWG, aardgasvrijbus en meer

### Doel 2022

1. 600 startcontracten
2. Zoveel mogelijk gebouwen, waarin 70% bewoners meedoet





# Gebouwenaanpak

Uitgangspunt gebouwmaatregelen

- CV-ketel eruit, afleverset erin
- (Voorbereiden op) inductiekoken

Doel

- Afspraken maatregelen die nodig zijn voor aansluiting

Maatregelen

- Wat er minimaal nodig is voor verwarmen op 70 graden
- Inpassen van de warmteleiding en afleverset

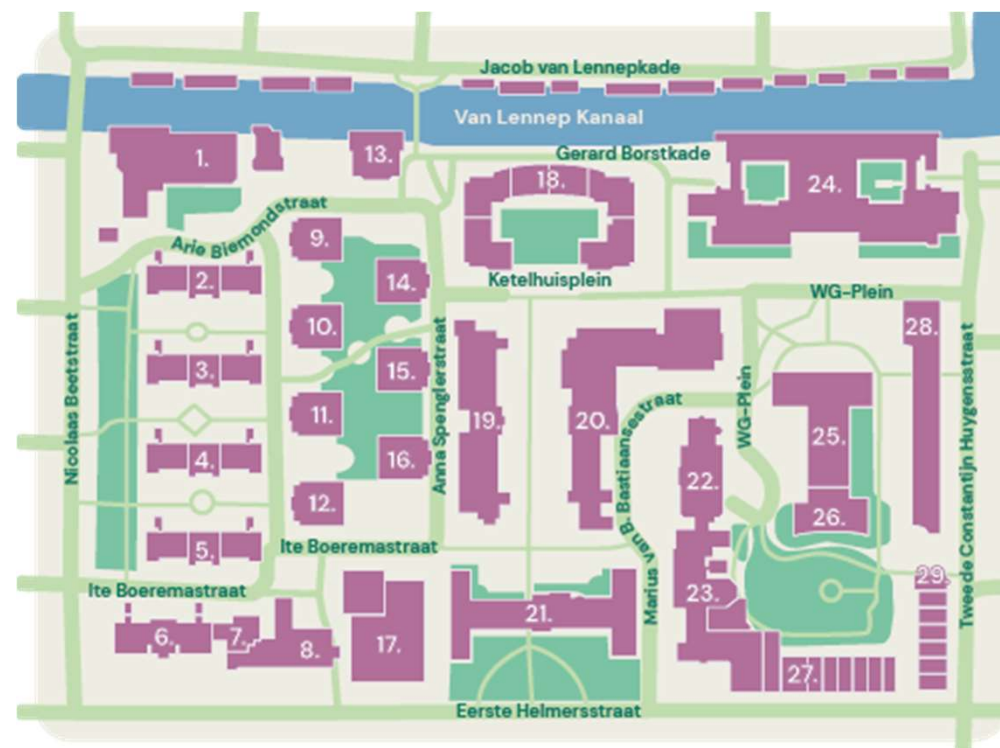
Vervolgens bespreken:

- Extra 'spijtvrije' maatregelen
- Meerjarenonderhoudsplanning



# Gebouweenaankpak 2021

- Representatieve woningen per gebouw onderzocht
- Adviesrapporten
  - ✓ Warmteverlies dak, vloer, ramen
  - ✓ Capaciteit CV-installatie
  - ✓ Mogelijkheden pijpleidingen en locatie afleverset
  - ✓ Advies maatregelen voor gereedmaken voor aansluiting
  - ✓ 70 graden celsius
  - ✓ Kostenindicatie





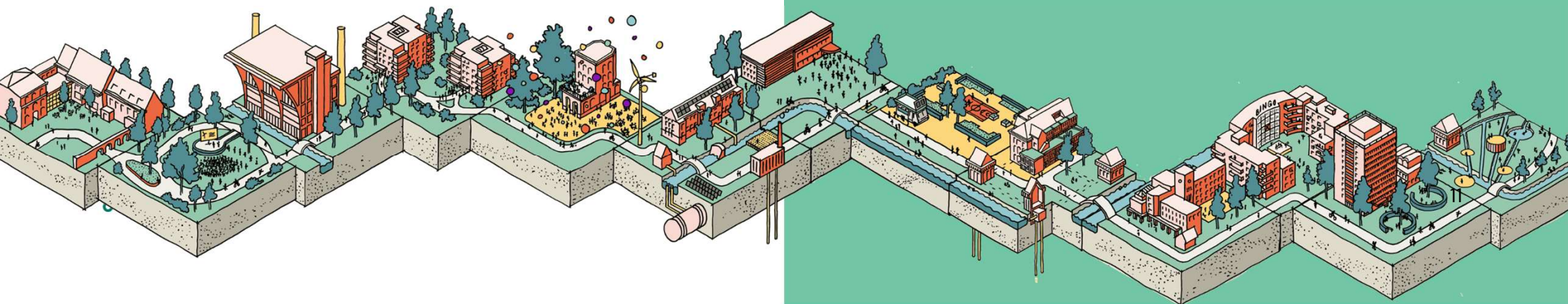
# Gebouwenaanpak 2022

## Uitgangspunten

- Minimale, spijtvrije maatregelen om aan te sluiten op 70 graden
- CV-ketel eruit, afleverset erin en (voorbereiden op) inductiekoken
- Warmteleidingen netjes inpassen
- Minimale overlast
- Verder besparen op 'natuurlijke' momenten

## Doel

- Afspraken over maatregelen voor aansluiting van gebouwen en woningen



# Aansluiten bij het warmtenet van KetelhuisWG



KetelhuisWG



Stadgenoot



Huurder



Eigenaar

## Gebouwsprekken



## Individuele gesprekken

### met huurders...



### & woningeigenaren



## Tekenen van je voorlopige startcontract

Heeft 70% van de bewoners in jouw gebouw een startcontract??



## Tekenen van de gebouwovereenkomst

Aanleg warmtenet door KetelhuisWG



Uitvoering gebouwmaatregelen



Definitieve leveringscontract

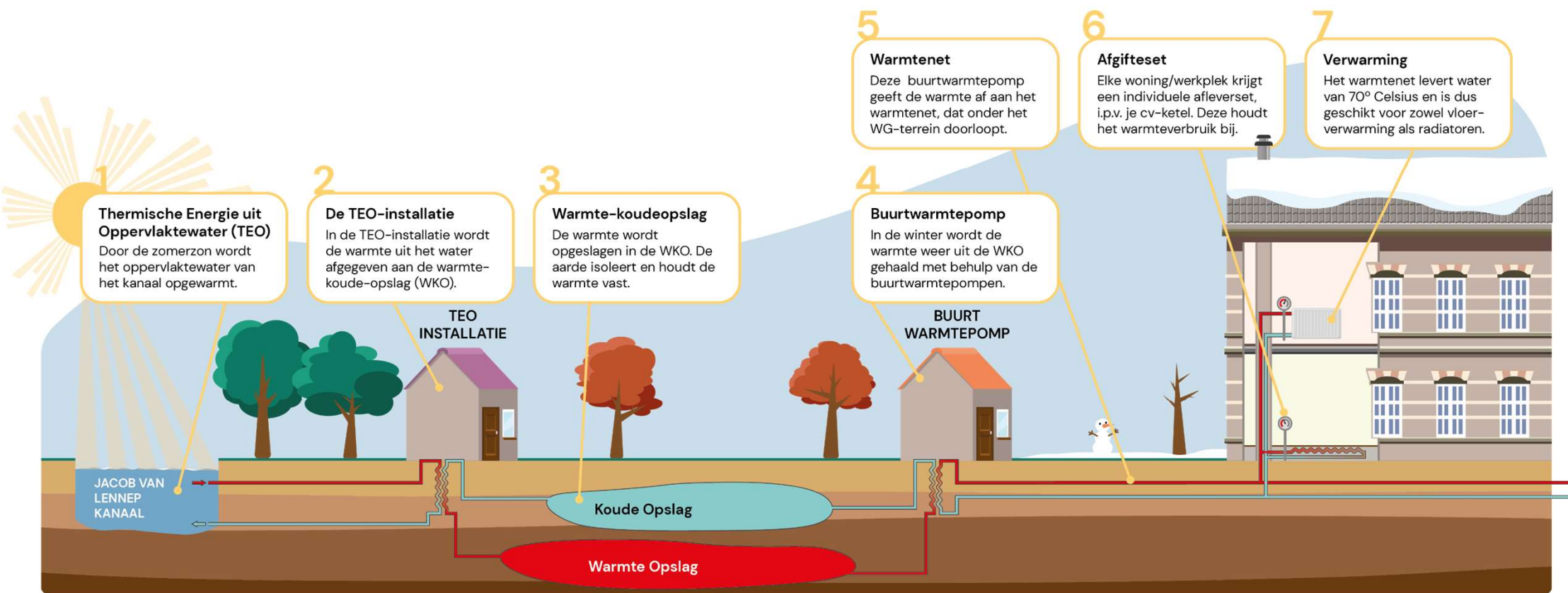


## Zo is je woning klaar voor aansluiting:

- ✓ Het warmtenet is aangelegd bij je gebouw
- ✓ Uitvoering van de gebouwmaatregelen is afgerond
- ✓ Je leveringsovereenkomst is getekend



# Techniek – Aquathermiesysteem ontwerp in 2022



# Voordelen aquathermiesysteem

- **Duurzaam**
  - (zonne)warmte uit het water, niet afhankelijk van gas
  - gebruik isolerende werking bodem voor warmteopslag
  - collectieve warmtepompen zijn efficiënter dan individuele → minder groene elektriciteit nodig
- **Geen extra ruimtebeslag woning**
- **Mogelijkheden tot opschaling**
  - Aansluiten extra woningen in de buurt
  - Kopiëren concept naar andere buurten met oppervlaktewater

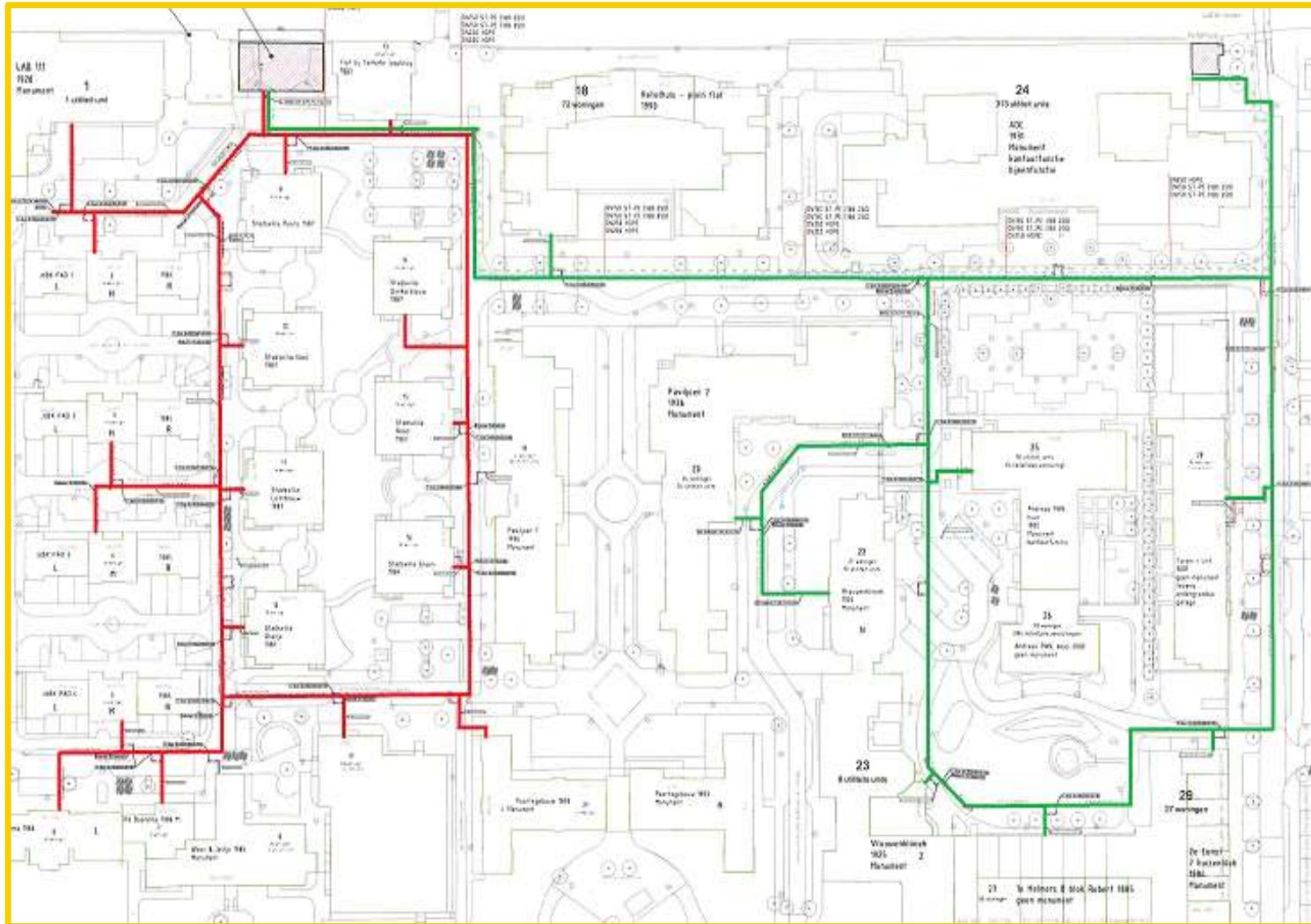




# Technisch (functioneel) ontwerp 2021 – locaties selecteren



# Technisch (functioneel) ontwerp 2021 – distributienet





# Financieel plan

## Doelen 2022

- Harde prijs voor investering in energiesysteem
- Tariefstructuur Niet-meer-dan-nu in Algemene Ledenvergadering vastgesteld
- 600 leveringscontracten gesloten
- Bank geselecteerd
- Gezamenlijk SAH en ISDE-aanvragen voorbereid

## Dekking investering en exploitatie

- Rijksbijdrage Programma Aardgasvrije Wijken
- Bijdragen aansluitkosten
  - Gesubsidieerd: SAH (Stadgenoot en gemengde VVE's) en ISDE (woningeigenaren)
- Lening bij de bank
- SDE++-subsidie in de exploitatie



# Niet meer dan nu

DE OUDE  
GASREKENING

DE NIEUWE  
WARMTEREKENING



# Tariefstructuur

## Uitgangspunten

- Tarieven op basis van werkelijke kosten
- Lage vaste jaarkosten (gelijk voor huurders en eigenaren)
- Verbruikstarief maximaal

### Gasverbruik nu, gemiddeld

	woningeigenaren & huurders
Gasverbruik in m <sup>3</sup>	900
Verbruikstarief per jaar (€0,78 per m <sup>3</sup> , inclusief energiebelasting en opslag duurzame energie)	€ 702
Vast jaartarief	€ 272
Ketelaanschaf en onderhoud per jaar (gemiddeld)	€ 240
	-
<b>Totale kosten per jaar</b>	<b>€ 1.214</b>
<b>Totale kosten per maand</b>	<b>€ 101</b>

### Warmteverbruik tarievenvoorbeeld

	woningeigenaren & huurders
Warmteverbruik in Gigagoule (= gasverbruik / 35)	25,7
Verbruikstarief per jaar (€32,91 / GJ)	€ 846
Vast jaartarief	€ 159
Enmalige aansluitkosten	€ 0
Groene elektriciteit voor elektrisch koken (€0,28 per kWh)	€ 25
<b>Totale kosten per jaar</b>	<b>€ 1.005</b>
<b>Totale kosten per maand</b>	<b>€ 84</b>

\*De tabel betreft het gemiddelde energieverbruik per huishouden in de WG-buurt

\*\*De nu berekende tarieven kunnen nog veranderen, omdat: 1) Het aantal bewoners dat wil aansluiten nog niet bekend is; 2) De investeringskosten begroot zijn op basis van het eerste ontwerp; 3) De elektriciteitsprijzen op dit moment enorm variëren.

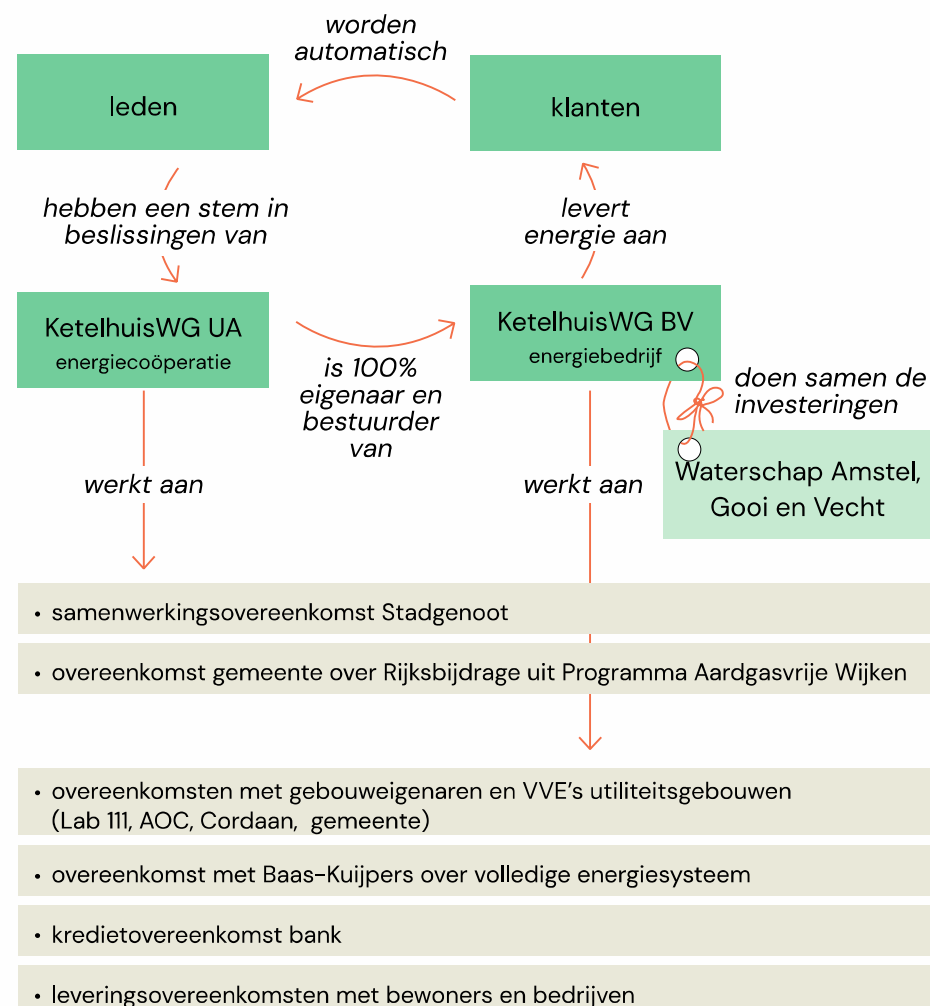


# Organisatie

## Doel 2022

Vastgesteld in de ALV

- Nieuwe statuten energie-coöperatie
- Oprichting KetelhuisWG B.V.
- Startovereenkomst met bewoners over levering
- Overeenkomsten met
  - Stadgenoot
  - Waterschap
  - Gemeente



## **Meebeslissen?**

Als je nog geen lid bent, meld je aan en beslis mee op de ALV: [www.ketelhuiswg.nl/word-lid](http://www.ketelhuiswg.nl/word-lid)

## **Op de hoogte blijven?**

Meld je aan voor de nieuwsbrief (*via de website*)  
of volg KetelhuisWG op sociale media



# Samen realiseren we lokale, duurzame én betaalbare energie

