

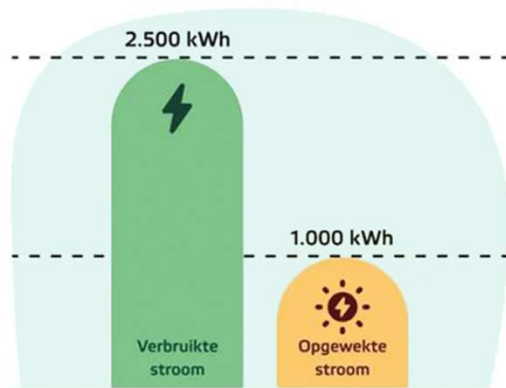
De wijk in balans

Een lokaal energiedeelsysteem voor iedereen

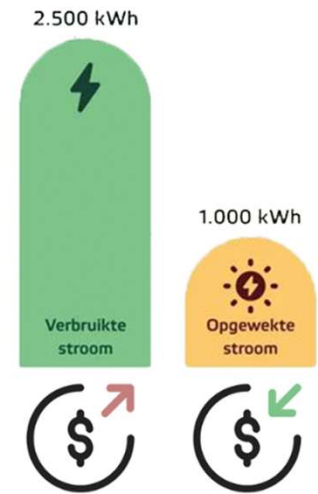
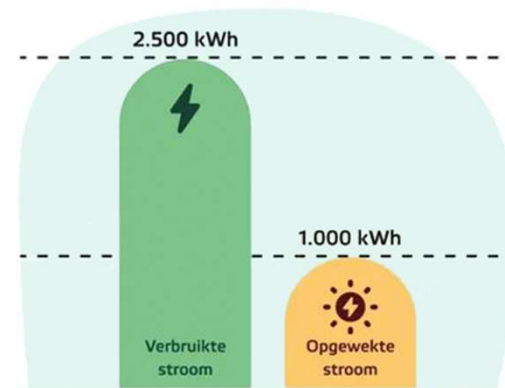
€111.000

Wie heeft zonnepanelen?

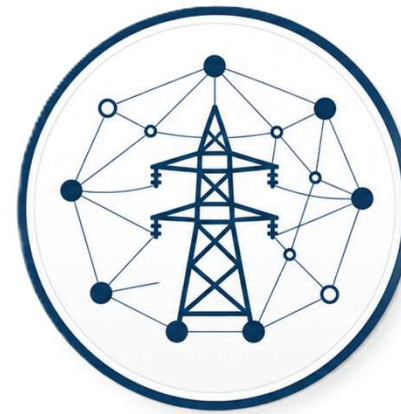
2026 Salderen van overschot



2027 Terugleververgoeding per kWh



Afschaffen salderingsregeling

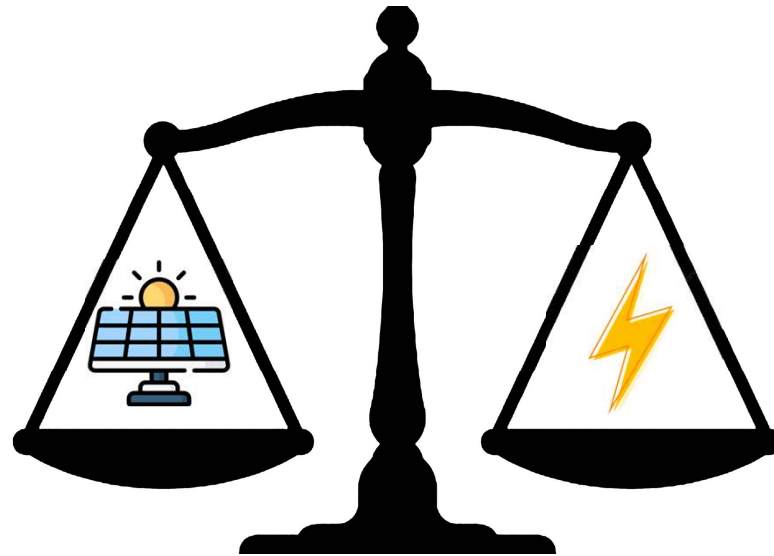


Salderingsregeling

Energiedelen

Buurtbatterij

Toepassing/toekomst

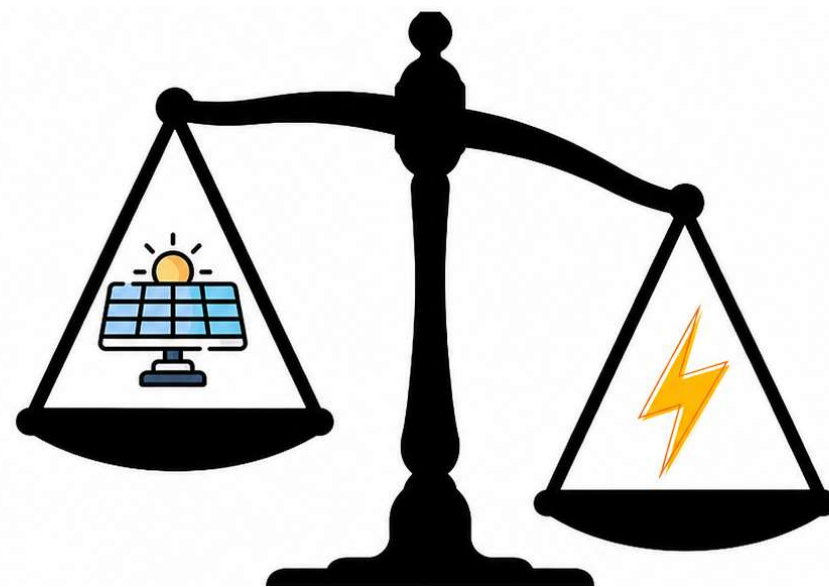


Salderingsregeling

Energiedelen

Buurtbatterij

Toepassing/toekomst

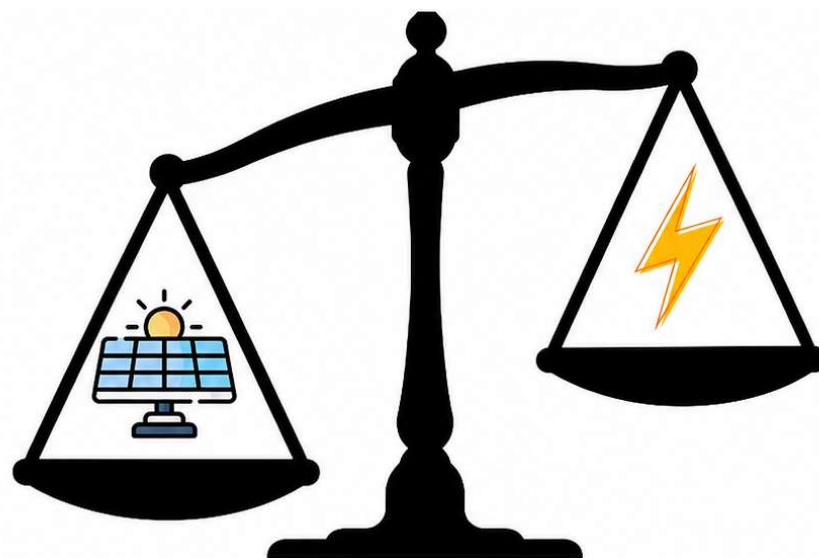


Salderingsregeling

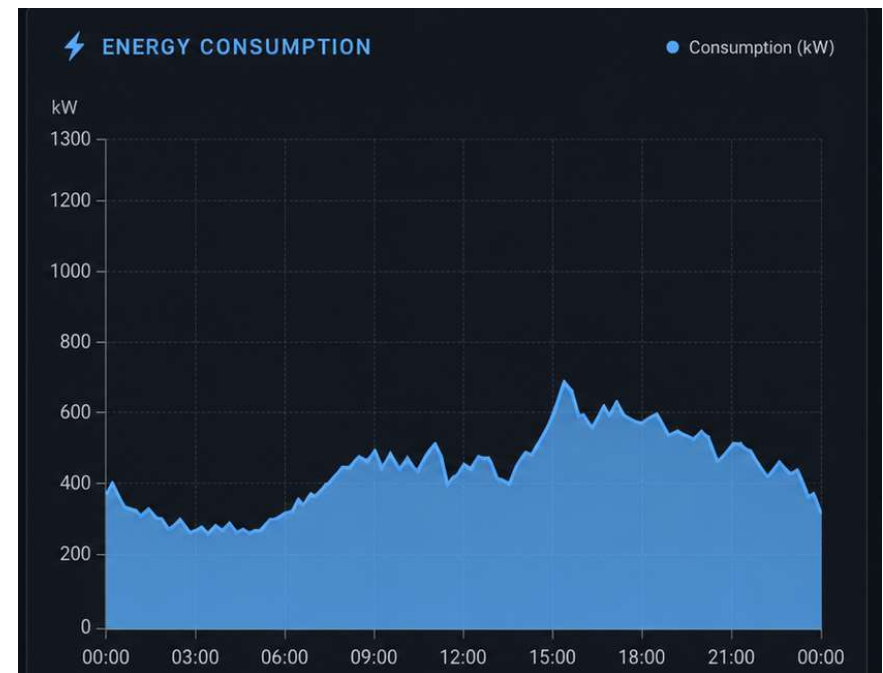
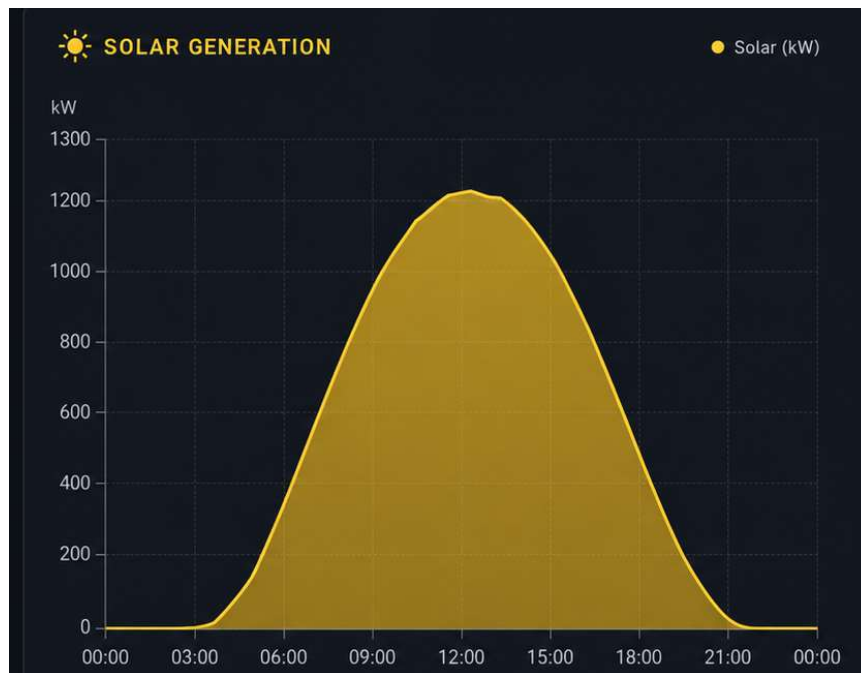
Energiedelen

Buurtbatterij

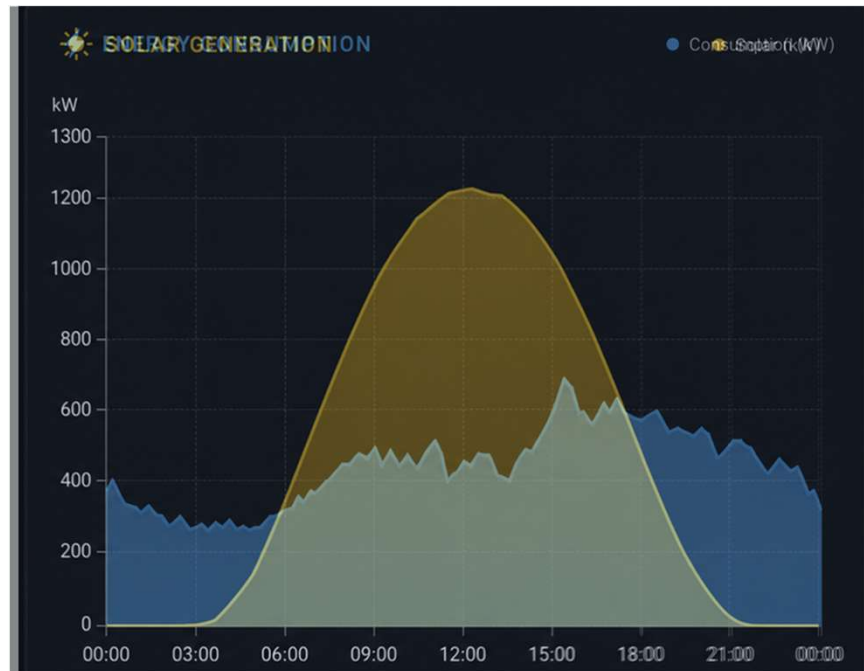
Toepassing/toekomst



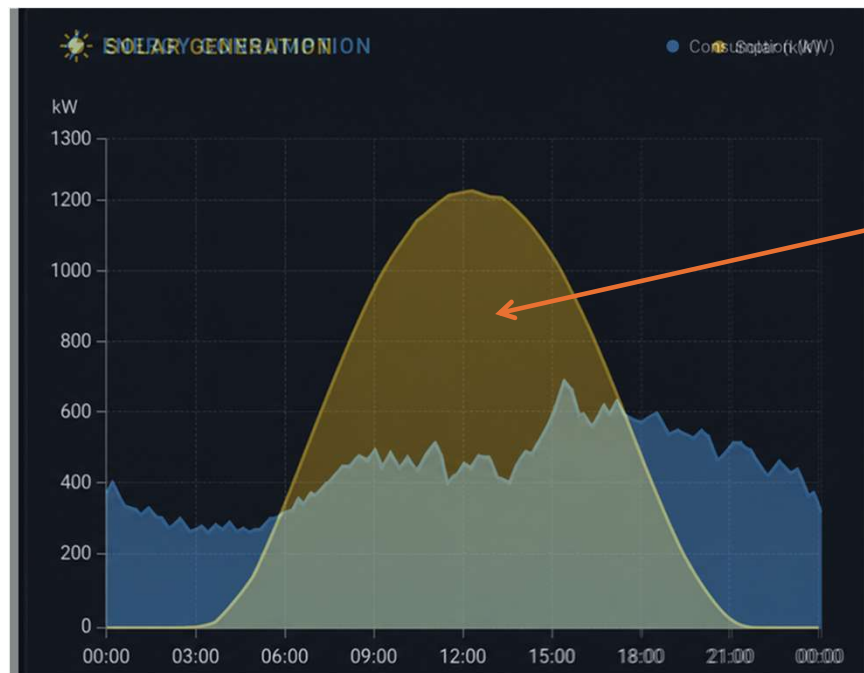
Onbalans Geerdinkhof



Onbalans Geerdinkhof



Overschotten naar het net



Hoe zorg je dat je zoveel mogelijk zonne-energie lokaal kan verbruiken?

Hoeveel % van de zonne-energie in Geerdinkhof wordt nu lokaal verbruikt?

Salderingsregeling

Energiedelen

Buurtbatterij

Toepassing/toekomst

52%

2 onderzochte onderwerpen

Peer-to-peer



Energiedelen; Hoe werkt dat?

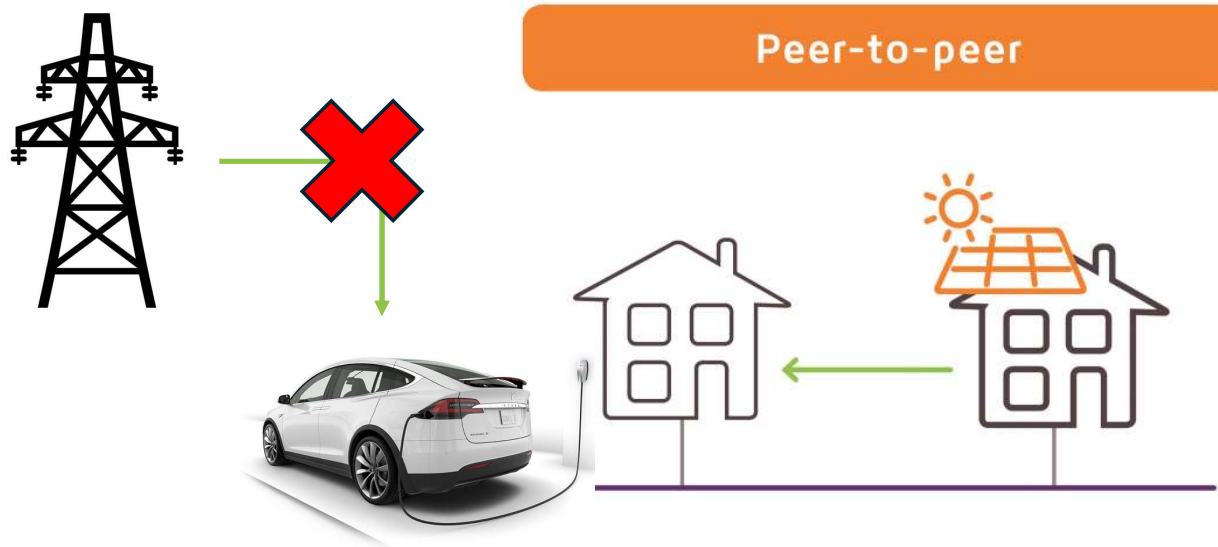
Energiewet maakt het mogelijk om stroom te delen met je buren

Peer-to-peer



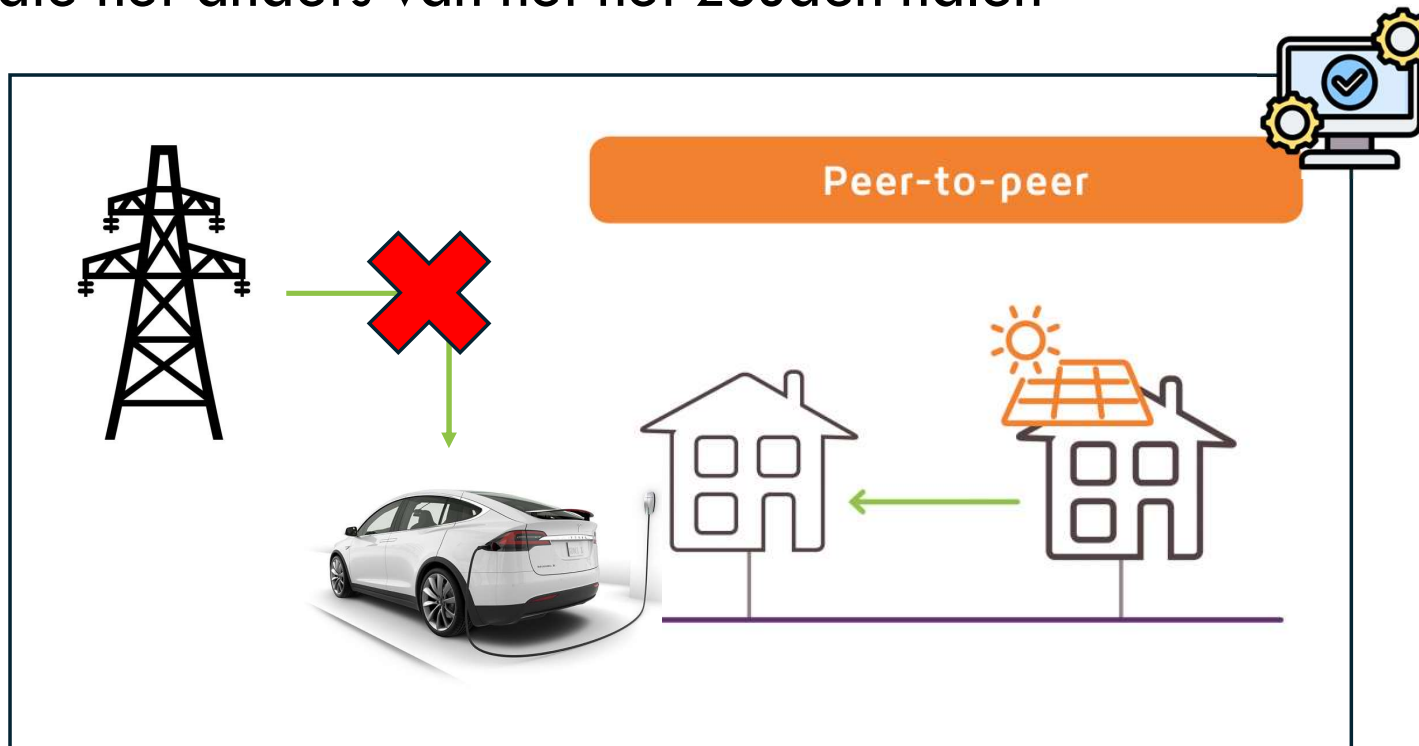
Energiedelen; Hoe werkt dat?

Elektriciteitsoverschotten delen aan bewoners die het anders van het net zouden halen



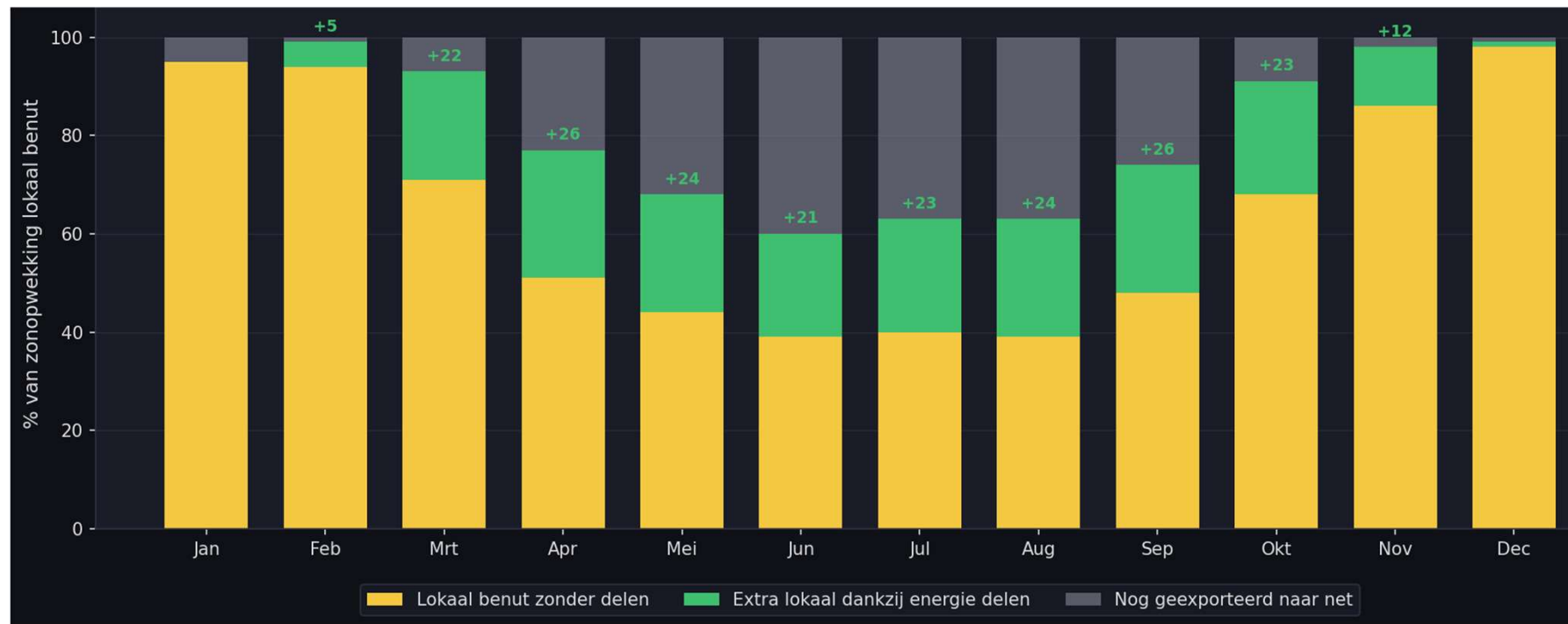
Energiedelen; Hoe werkt dat?

Energiemarktplaats (software) die elektriciteitsoverschotten koppelt aan bewoners die het anders van het net zouden halen



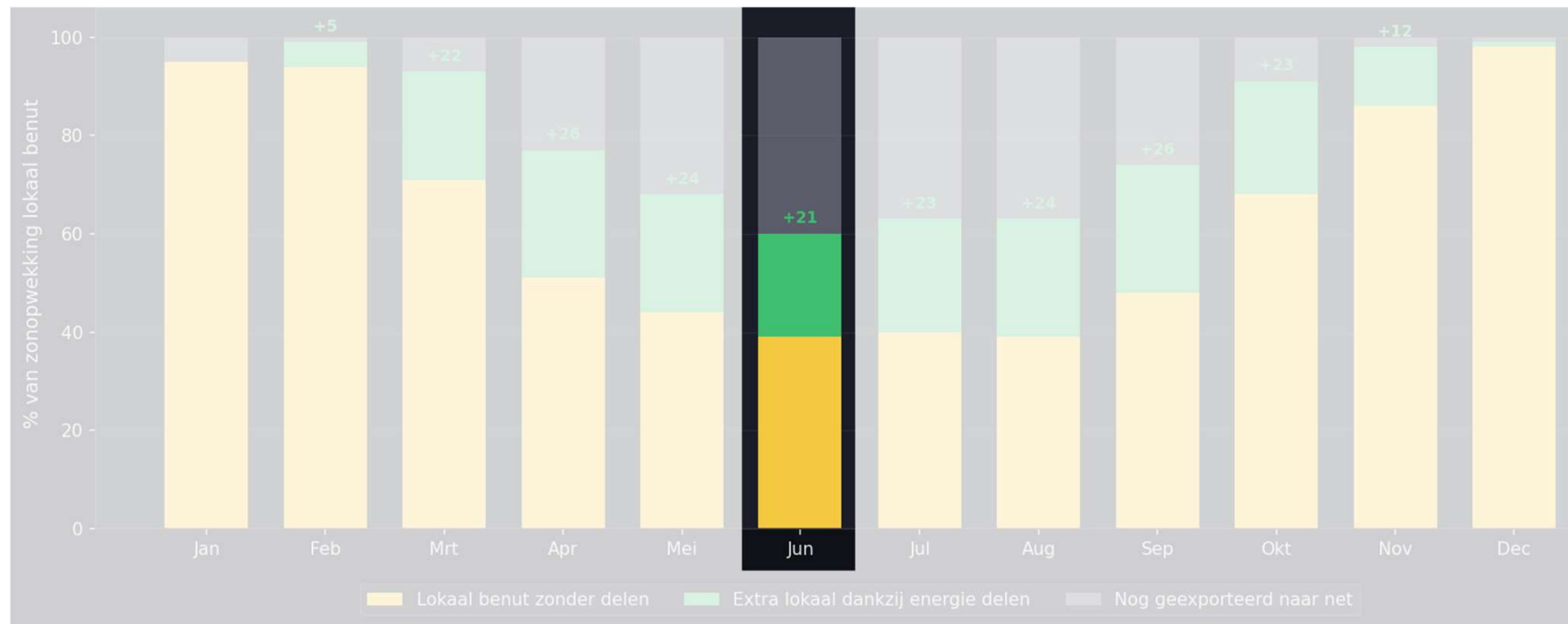
Energiedelen in Geerdinkhof; resultaten

Energiedelen kan de lokale opwekkingsgraad verhogen van 52% naar 74%

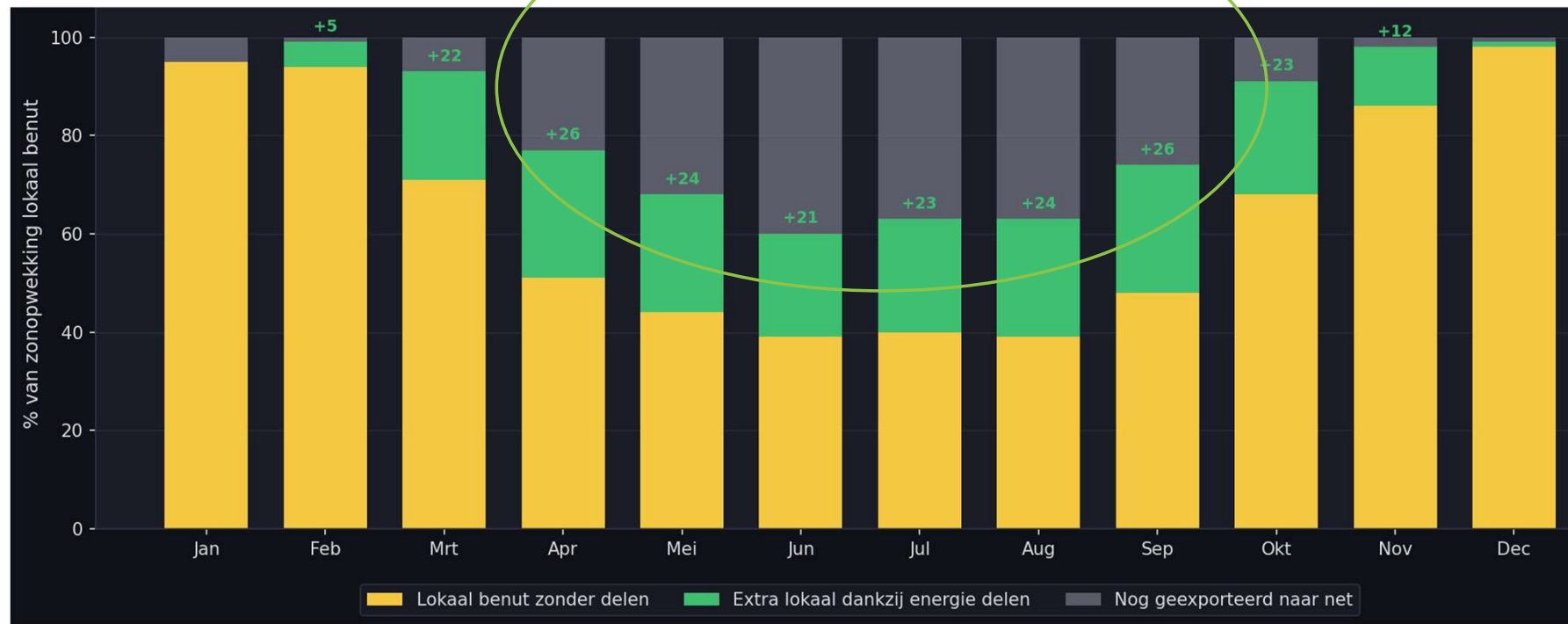


Energiedelen in Geerdinkhof; resultaten

In juni +21%



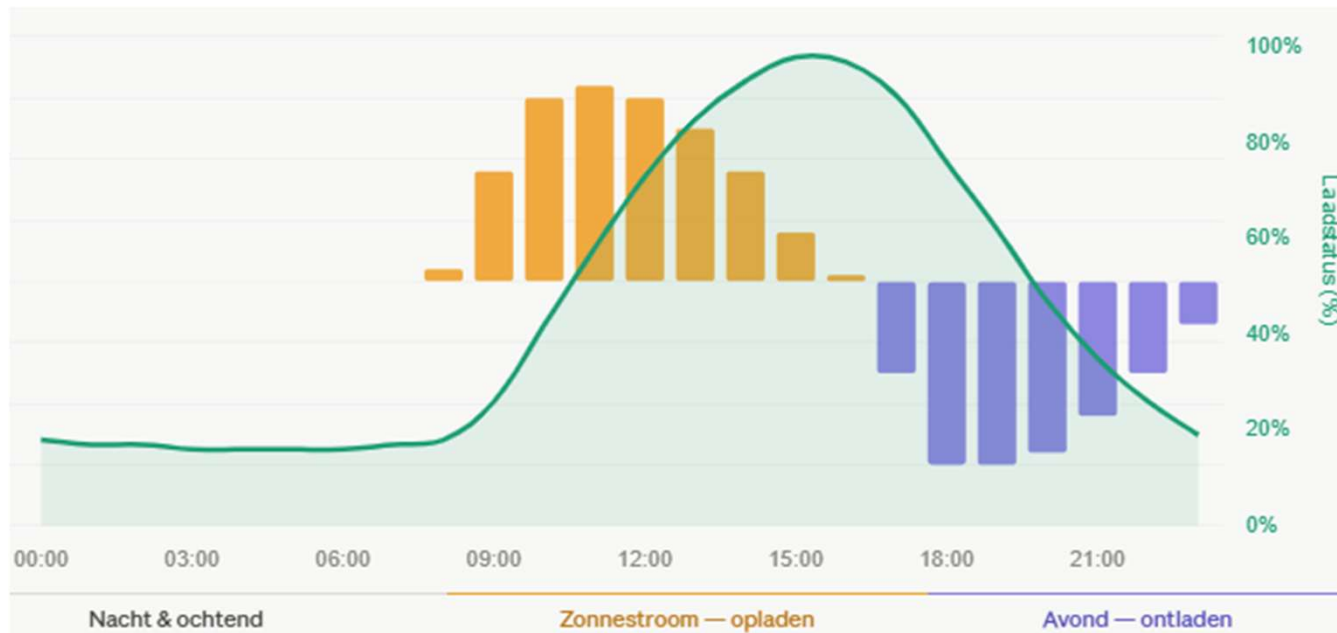
Energiedelen in Geerdinkhof; resultaten



Wat is de functie van een buurtbatterij?



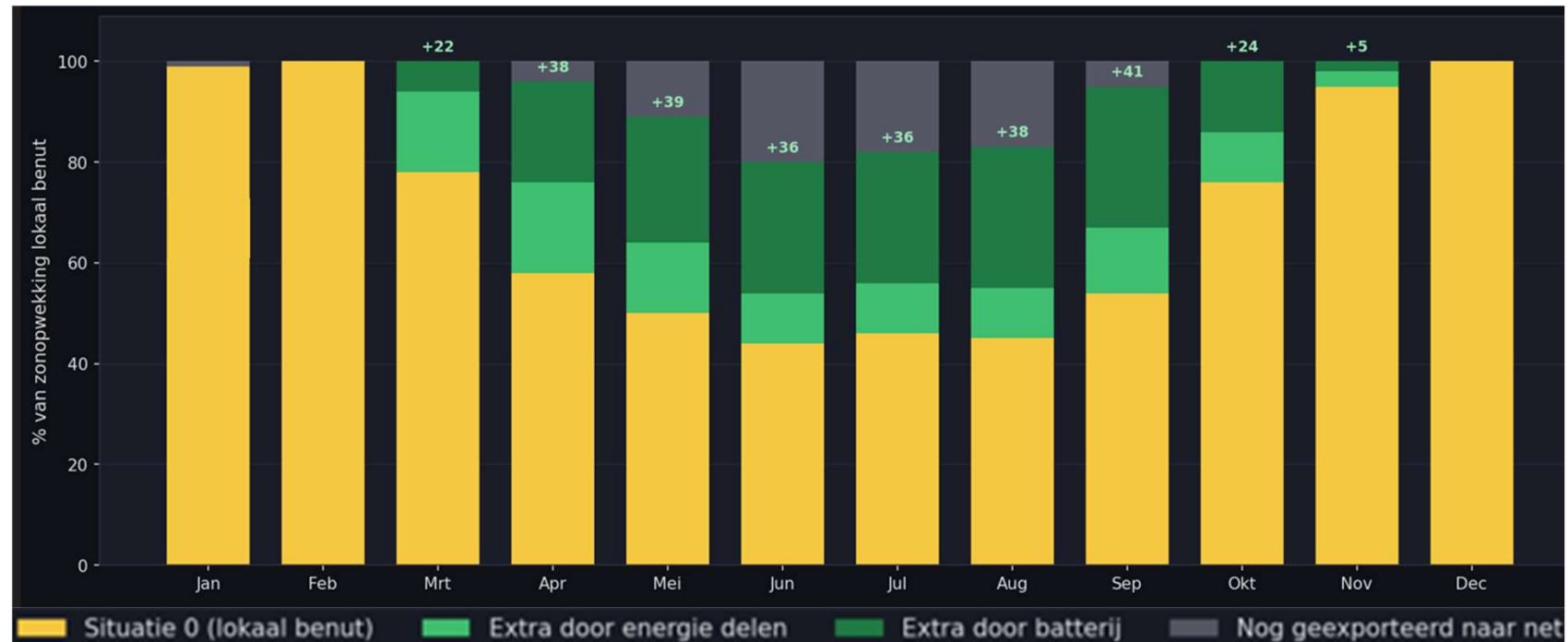
Toevoegen van buurtbatterij



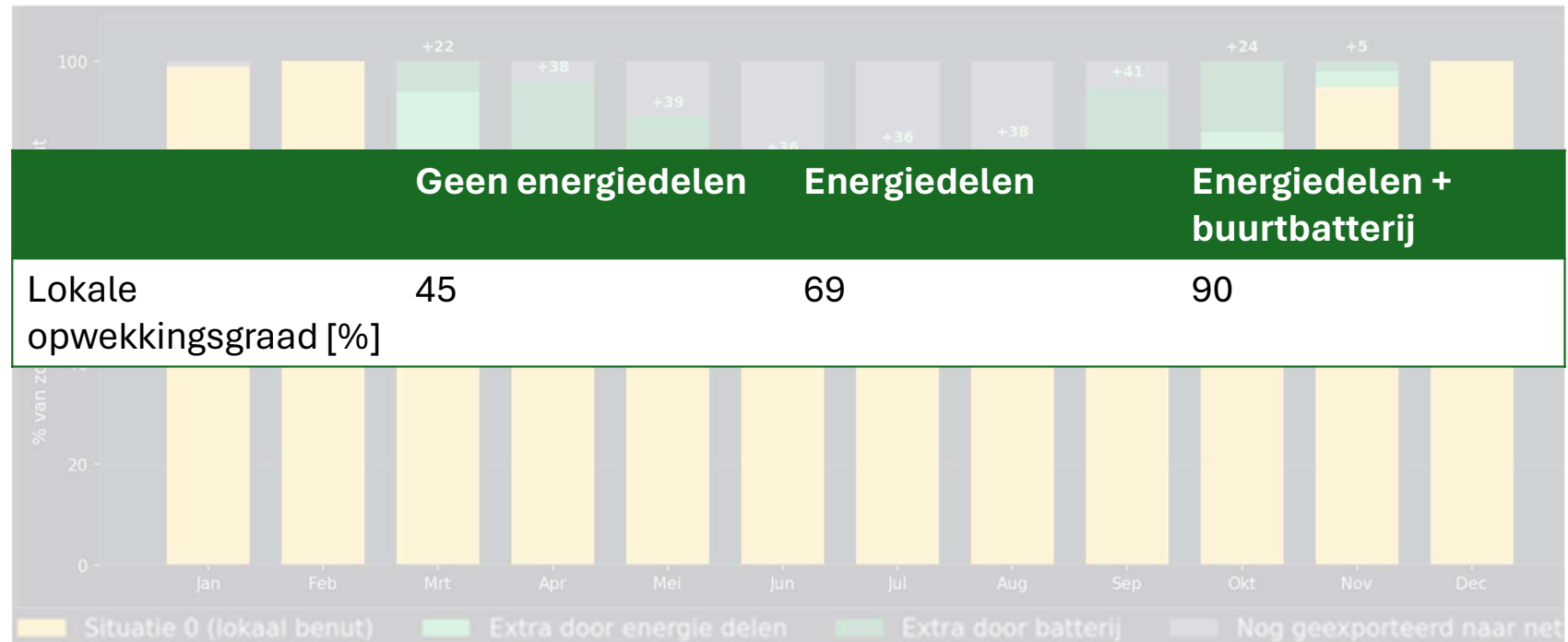
Toekomst perspectief; 2042

- Batterij is een investering voor in de toekomst
- Rekening gehouden met de groei van het energieverbruik

Vooruitblik naar 2042: Buurtbatterij



Vooruitblik naar 2042: Buurtbatterij



‘Lokaal energiedeelsysteem’

€ in 2042

Randvoorwaarden

- Dezelfde energieleverancier
- Energiemarktplaats
- Slimme meters

Salderingsregeling

Energiedelen

Buurtbatterij

Toepassing/toekomst

Toepassing op Geerdinkhof

Wie is er van plan om de aankomende 15 jaar te verduurzamen?

Toepassing op Geerdinkhof

- Stijging van het energieverbruik
- Stijging van de energieopwek

€111.000

~~€111.000~~

Toepassing op Geerdinkhof

- 3 scenario's voor deelnemende huishoudens
 - 9 huishoudens (hofje)
 - 20 huishoudens
 - 100 huishoudens

Salderingsregeling

Energiedelen

Buurtbatterij

Toepassing/toekomst

Huishoudens

9

Totale winst/verlies

€ 25.115

Terugverdientijd

10 jaar

Lokale opwekkingsgraad

90%

Huishoudens

20

Totale winst/verlies

€ 68.938

Terugverdientijd

10 jaar

Lokale opwekkingsgraad

90%

Huishoudens

100

Totale winst/verlies

€ 121.407

Terugverdientijd

12 jaar

Lokale opwekkingsgraad

90%

IN 8 STAPPEN NAAR EEN HAALBAAR ENERGIEDEELSTEEM

De basis leggen voor een buurtbatterij

1

Zet in op energiedelen

Door in gesprek te gaan met EMS-leveranciers om te kijken hoe het toegepast kan worden op wijkniveau

2

Schaf EMS aan en implementeer in huishoudens

Die vraag en aanbod binnen de deelnemende huishoudens aan elkaar matcht. Dit verhoogt de lokale opwekkingsgraad. Stel marktplaatsregels op met de bewoners die meedoen in het EDS

3

Breid warmtepomp- en zonnepaneel aanbod uit

Breid de warmtepomp- en zonnepaneel aanbod uit om de stap te maken naar een aardgasvrije wijk. Hierin speelt een EMS een grote rol

Vinden en toetsen van buurtbatterij (dit rapport)

4

Bepaal participatiescenario's en vraag- en aanbodsscenario's

Bepaal mogelijke participatie voor investering in buurtbatterij & de vraag- en aanbodsscenario's voor over 15 jaar

5

Gebruik Idris-tool

Om batterij-formaten te bepalen en elektriciteitsverbruik op te splitsen in segmenten

6

Pas businesscase toe

Bepaal met de businesscase en MCA welke batterij aangeschaft zal worden

Uitvoeringsfase

7

Vraag zo snel mogelijk vergunningen & aansluiting aan

Vraag vergunningen en aansluiting zsm aan. Onderhandel met Liander een capaciteitssturendcontract (CSC) om de wachttijd te verkorten

8

Schaf buurtbatterij aan

Schaf de batterij aan en onderhandel een onderhoudscontract

De basis leggen voor een buurtbatterij

Vinden en toetsen van buurtbatterij (dit rapport)

Uitvoeringsfase

Haal het maximale uit uw zonnepanelen!

Bedankt voor de aandacht

De basis leggen voor een buurtbatterij

1

Zet in op energiedelen

Door in gesprek te gaan met EMS-leveranciers om te kijken hoe het toegepast kan worden op wijkniveau

2

Schaf EMS aan en implementeer in huishoudens

Die vraag en aanbod binnen de deelnemende huishoudens aan elkaar matcht. Dit verhoogt de lokale opwekkingsgraad. Stel marktplaatsregels op met de bewoners die meedoen in het EDS

3

Breid warmtepomp- en zonnepaneel aanbod uit

Breid de warmtepomp- en zonnepaneel aanbod uit om de stap te maken naar een aardgasvrije wijk. Hierin speelt een EMS een grote rol

4

Bepaal participatiescenario's en vraag- en aanbodscenario's

Bepaal mogelijke participatie voor investering in buurtbatterij & de vraag- en aanbodscenario's voor over 15 jaar

5

Gebruik l

Om batterij te bepa elektriciteit op te spl segme